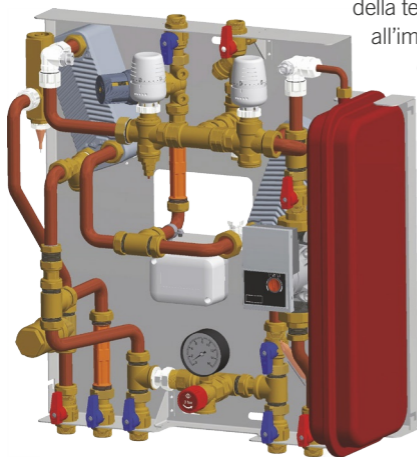


**IVAR**

## **Soluzioni idroniche ad alta tecnologia**

Sat Dual, presentato da Ivar (Prevalle, BS), un modulo a portata variabile e ad acque separate in grado di assolvere molteplici funzioni: dalla preparazione istantanea di ACS, al controllo del riscaldamento fino alla contabilizzazione dei consumi di acqua e calore. La soluzione a doppio scambiatore ha nella sicurezza il suo punto di forza, perché mantiene del tutto separati i tre circuiti (primario, acqua sanitaria e riscaldamento) e qualsiasi intervento sui circuiti secondari può essere effettuato senza agire sul primario, comune a più servizi e a più utenze. Il controllo della temperatura di erogazione dell'acqua calda sanitaria e



della temperatura di mandata all'impianto di riscaldamento è modulante, pertanto solo la portata primaria effettivamente necessaria a soddisfare la richiesta viene movimentata, favorendo l'ottimizzazione dell'energia di pompaggio consumata e del salto termico primario.

Particolarmente adatto

per le ristrutturazioni, Unifloor è un'unità di miscelazione e distribuzione per singolo circuito radiante, da utilizzare per la miscelazione e la distribuzione ad impianti radianti di piccole dimensioni. Da un lato il miscelatore termostatico mantiene la temperatura di mandata al valore impostato in maniera rapida e accurata, dall'altro la pompa elettronica ad alta efficienza invia il fluido miscelato alle utenze, fornendo la necessaria prevalenza. Un termostato normalmente aperto garantisce che la pompa funzioni solo quando il fluido di caldaia è a una temperatura sufficientemente alta evitando che fluido freddo venga inviato all'impianto radiante. Ivar ha introdotto un altro sistema per il bilanciamento idraulico. Il regolatore di pressione differenziale DPCV è una valvola di bilanciamento dinamico che, grazie all'azione combinata di una membrana e di una molla, è in grado di reagire alle variazioni di pressione che si generano nell'impianto, mantenendo la differenza di pressione ai capi del circuito costante al valore impostato. Questa regolazione è ideale per mantenere sempre bilanciati gli impianti a portata variabile, come i sistemi a valvole termostatiche, a satelliti di utenza o a collettori con controllo multizona. Perfetto completamento è la valvola "partner" del regolatore di pressione differenziale, perché permette il bilanciamento della portata circolante, la trasmissione della pressione di mandata al regolatore, la misura delle differenze di pressione in gioco e l'intercettazione del ramo con memoria di posizione.

